

## « À vue de nez » (Cie)

«Air de voyage», regard sur les gens du voyage en Bretagne. Commande de l'ODDC devenu Itinéraire Bis. Reportage étalé sur deux années après quelques mois de sensibilisation au mode de vie des gens du voyage par le biais d'une association «Itinérance».

**PUBLIC** : tout public

### BESOINS TECHNIQUES :

**Dispositif scénique** :

salle, cimaises

**Espace scénique** :

25 à 30m

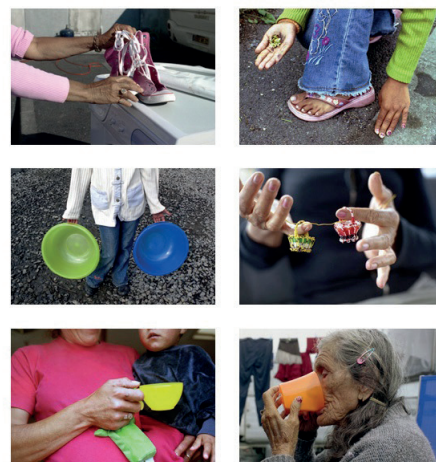
**Précisions** :

photographe plus une personne pour le montage de l'exposition.

### CONDITIONS FINANCIÈRES :

- 2 semaines/ 500€
- 3 semaines et plus / 750€
- **Précisions** : frais de transport, repas à la charge de l'organisateur.

Il s'agit de montrer à voir un peu de la vie des gens du voyage par le médium photographique à travers le regard d'un auteur. Le photographe privilégie une approche suggestive de l'image par le détail ; il y a d'abord la volonté de restituer par l'image des aspects essentiels de la culture des gens du voyage. Le souhait est aussi de questionner les aires d'accueil, terrain mis à la disposition des gens du voyage qui nous interrogent sur leur mode de vie actuel. Une attention particulière est faite aux femmes, notamment par une suite de portraits en noir et blanc, personnage central de la «campine» qui mérite une juste considération. Le voyage proposé passe de la photographie noir et blanc argentique à la couleur sous une forme plus contemporaine.



## Contact : «A vue de nez» (Cie)

**Responsable** : Thierry Lafontaine

**Adresse** : 26 Canal Saint-Martin - 35700 Rennes

**Téléphone** : 06 76 42 37 86

**Courriel** : [diffusion@avuedenez.fr](mailto:diffusion@avuedenez.fr)

**Site** : [www.avuedenez.fr](http://www.avuedenez.fr)

**Réseaux sociaux** : avuedenez