

# MADEMOISELLE AU BORD DU LOUP, LE JOUR



SPECTACLE

La Bao Acou (Cie)

Spectacle de conte

**PUBLIC :** à partir de 9 ans

## BESOINS TECHNIQUES :

**Dispositif scénique :** salle

**Espace scénique :**

4 X 4 ou en soirée, boîte noire : 8 X 6 (minimum 4 X 3)

**Jauge maximum :**

150 personnes si famille / 100 personnes dès 9 ans

**Durée :**

1h

**Précisions :**

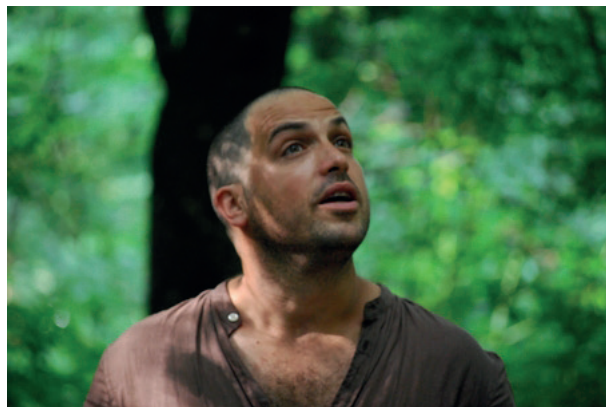
nous contacter pour une fiche technique détaillée.

Eclairage : jeu d'orgues 24/48, Grada 12 circuits, câbles et prolongateurs. - Face 4 PC 1000 en plein feu, gélatine correcteur chaud 206. - Latéraux 2 pc ou découpes pour donner du relief, gélatine correcteur froid 201. - Contres 1 rangée de 4 à 6 PARES, gélatine correcteur froid 201.

## CONDITIONS FINANCIÈRES :

- 900€ (possibilité de forfait pour plusieurs représentations).
- **Précisions :** SACD, frais de repas, logement et route à la charge de l'organisateur.

On se plonge dans Le petit Chaperon Rouge comme dans le souvenir d'une barbabapa avec un peu de l'écoeurement d'une gourmandise qu'on aurait trop goûtée. On ne soupçonne pas, en passant la porte, les méandres de ce conte dont on ne trouve jamais l'origine : de vieux contes ancestraux à la langue cannibale, de vénérables coutumes coiffées de symboles, laissent Grimm et Perrault un peu pâles ... Ici, la Petite fille aux joues rouges, la belle au manteau rouge, le petit louveteau rouge, marchent ensemble aux côtés du public sur le fil d'une même histoire à la rencontre du loup.



## Contact : La Bao Acou (Cie)

**Responsable :** Cécile Mangin

**Adresse :** 10 place d'Auvelais - 22310 Plestin-les-Grèves

**Téléphone :** 09 61 32 28 74

**Courriel :** [cecile.mangin@wanadoo.fr](mailto:cecile.mangin@wanadoo.fr)

**Site :** [www.baoacou.com](http://www.baoacou.com)