

Exposition sur les techniques d'ortho-typographie.

PUBLIC : à partir de 8 ans

BESOINS TECHNIQUES :

Dispositif scénique :

salle

Espace scénique :

35m²

Précisions :

1 panneau 80cmx80cm ;

20 panneaux 40cmx40cm ;

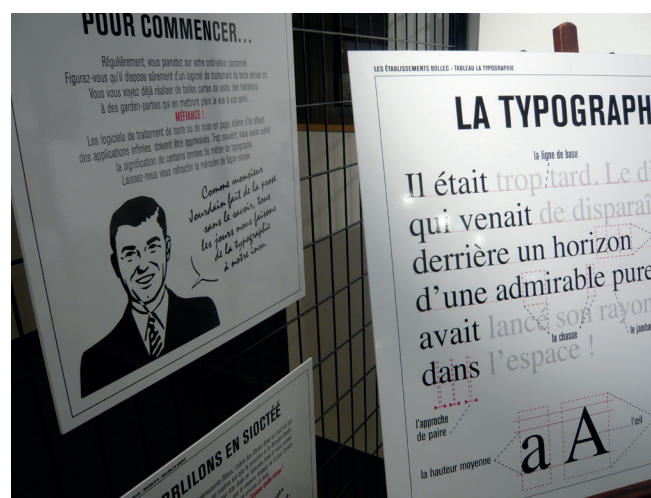
20 panneaux 20cmx20cm PVC 3mm.

Nous contacter pour une fiche technique détaillée.

CONDITIONS FINANCIÈRES :

- 250€ pour trois semaines de location
- **Précisions** : frais de transport et de repas à la charge de l'organisateur.

Caractère, approche, empattement, graisse, police de caractères, minuscules, bas de casse ... Les termes techniques ne manquent pas pour qualifier la forme des lettres, des textes et de la mise en page. Ces termes nous rappellent que la typographie répond à des règles strictes dont il est souvent nécessaire de rappeler les bases. Cette exposition didactique et instructive revient sur les fondements de la typographie qui font qu'un alignement de lettres, de signes et de mots devient un texte beau et lisible.



Contact : Établissements Bollec

Responsable : Alain Faure

Adresse : 9/11 rue de Dinan - 35000 Rennes

Courriel : etbollec@gmail.com

Site : etablissementsbollec.com