

édicolor[®]
éditeur de couleurs

www.edicolor.net

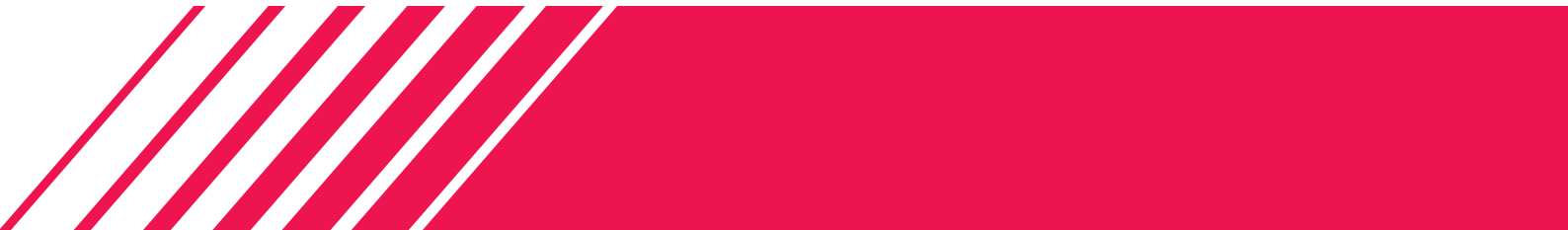
U N P Ô L E G R A P H I Q U E

« Fort de ses trois sociétés de production, Nuancier, Numérique et Imprimerie Offset, le Groupe Edicolor constitue le premier pôle graphique européen dédié à la couleur. Il répond à l'ensemble de vos besoins de fabrication.

En diversifiant notre activité, nous vous permettons de n'avoir qu'un seul interlocuteur pour l'ensemble de vos demandes, tout en vous garantissant un service fiable et de qualité grâce à notre expérience et notre savoir-faire en matière de dépose de teintes, d'impression numérique et offset.

Ensemble, donnons corps à vos idées. »

Louheñvel Oger,
Président du Groupe Edicolor.





Le Groupe Edicolor :



Une société de production de nuanciers : Edicolor Nuancier



Une imprimerie numérique : Edicolor Numérique



Une imprimerie offset : Edicolor Print

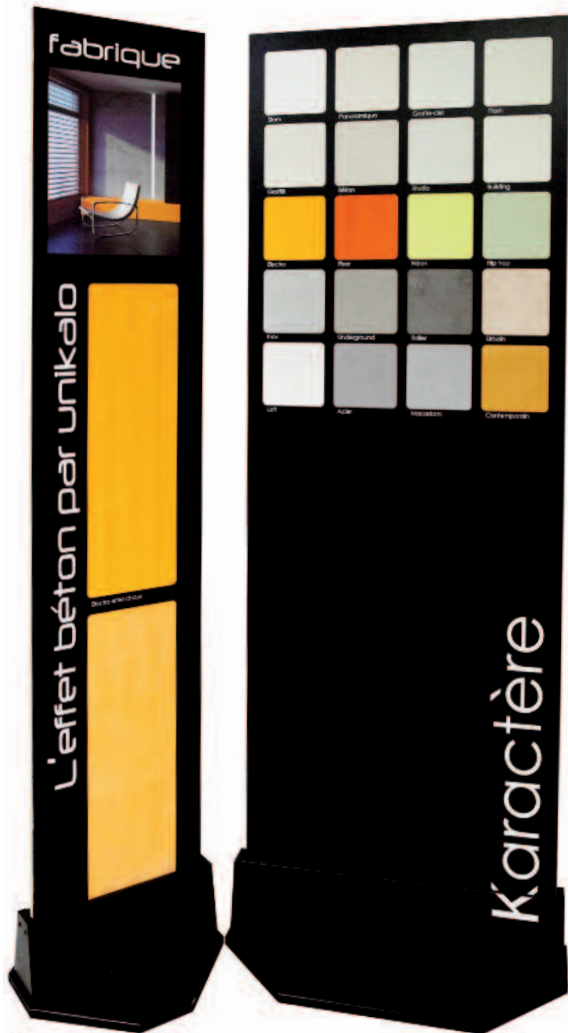


Un atelier de façonnage commun aux 3 entités
Un chiffre d'affaires de plus de 15 000 000 €
140 collaborateurs





EDICOLOR NUANCIER



La société Edicolor Nuancier est spécialisée dans la **reproduction de teintes et la fabrication de nuanciers couleurs** grâce à différents procédés d'application : injection directe, couchage de teintes, et application.

Fondée il y a plus d'un demi-siècle par l'inventeur du procédé d'injection, Edicolor Nuancier est une référence mondiale en matière de carte de coloris.

Depuis sa reprise en 1987, Edicolor n'a jamais cessé d'évoluer et de mettre au point de nouvelles techniques toujours plus précises pour la réalisation de vos nuanciers.



Pour sublimer toutes les nuances de vos produits, Edicolor Nuancier vous apporte son savoir-faire en matière de cartes de couleurs, brochures, liasses, et échantillons couleurs.

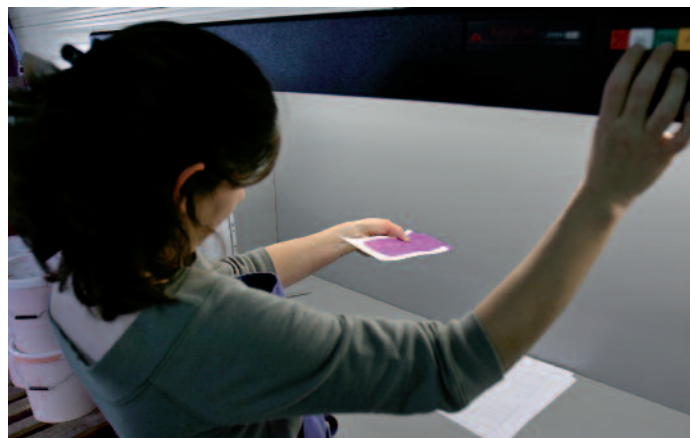
Nos nuanciers peuvent en outre présenter des gammes standards de type **RAL**, **Mille teintes Eurotrend** ou **Atelier**.

Nous reproduisons les teintes fournies à l'identique en grande série. Comment ?

Grâce à notre Spectro photomètre, nous contretypons les teintes dans plusieurs aspects de brillance et sous tous les angles.

La formule est alors transmise à la machine à pesée pour la production en quantité voulue. Chaque teinte est vérifiée sous plusieurs types de lumières.

Notre équipe peut contretyper jusqu'à 2000 teintes par mois.



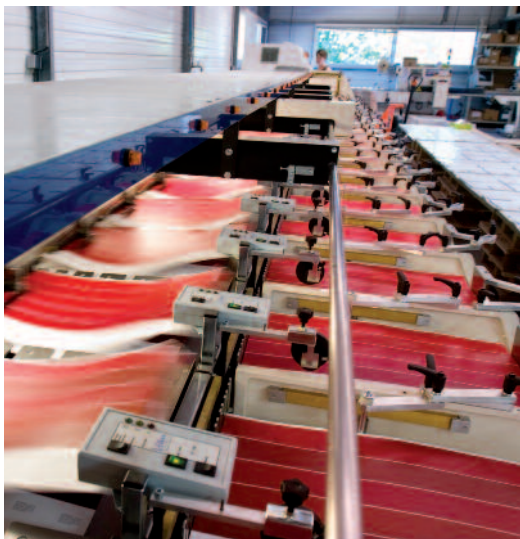


EDICOLOR NUANCIER

Nous maîtrisons différents procédés de dépose des teintes pour vous apporter des solutions adaptées :

- **L'injection des teintes**

3 machines d'injection automatiques (format maximum de 72 x 102 cm),
2 machines semi-automatiques (alimentation manuelle) utilisées pour les plus petits tirages et les formats spéciaux.



- **Le couchage des teintes**

3 machines d'enduction capables de coucher la peinture sur support papier ou adhésif, pleine surface ou multi-bandes.



• L'application

- Les produits BOIS

Utilisation de nos propres peintures, non jaunissantes, mises au point spécialement pour un excellent vieillissement.

Application sur support bois tranché 45/100^{èmes} de différentes essences selon vos besoins.

- Les produits DÉCO et FACADES

Maîtrise de nombreuses techniques et outillages pour l'application de vos produits.

Application selon votre process :
au rouleau, à la spatule, à la taloche,
au gant essuyé, à l'éponge...



La carte de coloris s'adresse à toutes les entreprises qui souhaitent communiquer sur une gamme de couleur. Ainsi, vous la retrouvez dans des secteurs tels que **l'automobile** ou **le bâtiment**, en passant par **les cosmétiques**. L'objectif étant de présenter au client final une reproduction fidèle de la teinte de son choix, impossible à obtenir par une impression classique.



EDICOLOR NUANCIER

Edicolor vient de créer L'ATELIER : un nouveau nuancier haut en couleurs !

Pour faciliter le choix de vos teintes, le système Couleurs du nuancier L'Atelier est composé de 950 teintes regroupées au sein de 9 thèmes coloristiques distincts : les blancs cassés, les gris, les beiges, les jaunes, les oranges, les rouges, les violets, les bleus et les verts.

Ce système couleurs a été créé en collaboration avec une Coloriste Designer, membre de l'Union des Fabricants de Peintures et Vernis.

La formulation des teintes de ce nuancier dans le système couleurs, L'ATELIER By Edicolor, a été validée à la lumière du jour.



L'ATELIER s'adresse à tous les acteurs de la peinture : peintres professionnels, décorateurs, architectes, distributeurs, fabricants ...





Le numérique :

L'impression numérique est le complément idéal de l'activité offset, notamment pour les petites et moyennes quantités.

De plus, notre système de données variables vous permet de disposer de nombreuses solutions de personnalisation pour vos cartes de visites, mailings, invitations, etc.

Le numérique permet une impression diverse et variée.

Il n'y a de limite que votre imagination pour créer des supports de communication toujours plus originaux.



- 1 Kodak NexPress SE 3600
356 x 520 mm - 4 couleurs.



EDICOLOR NUMERIQUE



- **1 Kodak NexPress SX 3300**

356 x 660 mm, 4 couleurs

+ encres additionnelles rouge vert bleu ou gris.

- **1 traceur solvant Roland**

Laize 1,60 m, 4 couleurs + 2 lights.

- **1 découpeuse bobine Fotoba**

Laize 1,60 m.



Grâce à son parc machine varié, Edicolor Numérique vous permet de réaliser une multitude de produits : Etiquettes en bobines ou en planches, cartes de visite, brochures, CD/DVD personnalisés, dépliants, affiches, verre, panneaux Aquilux, PVC ou métal.

Nous proposons également des solutions originales en termes de façonnage grâce à notre laminatrice grand format et notre table de découpe pour la PLV et les formes personnalisées.

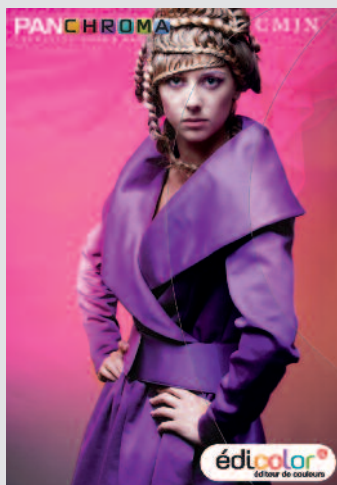
Panchroma® :
Le procédé d'impression
unique qui accentue
l'impact visuel

Panchroma® est un procédé d'impression 8 couleurs de très haute qualité.

Panchroma® délivre une finesse remarquable (appréciable en PLV, reproductions d'art, habillage de stand, etc...).

Il vous garantit une reproduction fiable à plus de 75% des tons Pantone™.

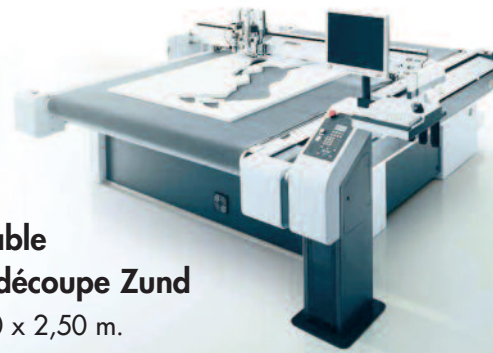
Si vous cherchez un impact visuel fort, des couleurs vives et fidèles sans renoncer à l'aisance du flux numérique (rapidité et supports très diversifiés), n'hésitez pas à nous contacter pour un essai.



(Illustration non contractuelle imprimée en quadri)



- **2 tables UV à plat SwissQPrint**
3,20 x 1,60 m - Roll to Roll.
Quadri haute productivité.
Blanc et Panchroma



- **1 table**
de découpe Zund
1,80 x 2,50 m.



Grande réactivité et gestion optimisée de votre stock d'étiquettes



Edicolor apporte au marché de l'étiquette adhésive son savoir-faire numérique : petites et moyennes séries, données variables, avec en première européenne des encres à faible migration compatibles avec la dernière réglementation européenne.

- **1 presse Durst Tau 330**

Impression UV en bobine. Laize 330 mm quadri + blanc. Encres low migration. Impression de données variables en R° seul ou R°/V°.

- **2 Lignes de finition**

Pelliculage - Vernis UV total ou sélectif. Découpe unitaire à la forme, en planches ou en rouleaux. Inspection 100% par caméra HD. Refente et rembobinage en diamètre 25, 40 ou 76 mm.



EDICOLOR PRINT



L'offset :

En 2016, Edicolor Print rejoint les autres activités du groupe (Nuancier et Numérique) sur le tout nouveau site de Bain de Bretagne (17500 m²).

Au quotidien, Edicolor Print vous communiquera tout son savoir faire en matière d'impression offset, d'organisation, de rigueur, de qualité et de service.

Le renouvellement du parc machine et l'investissement humain ont permis un développement de l'activité, un accroissement de la productivité et de la qualité produit, qui hisse l'entreprise dans le top 4 des imprimeries en Bretagne.

Notre philosophie est d'être toujours au plus près de vous, afin de vous conseiller au mieux et de bâtir ensemble un partenariat profitable et durable.



édicolor[®]
print



- Le pré-presse :**
- 1 CTP Heidelberg Suprasetter Format 4 et 8 poses
 - 1 CTP Kodak Lotem II Quantum Format 4 et 8 poses
 - 1 Serveur Esko Artwork Suite 14.
 - Logiciel d'imposition Esko Artwork FastImpose.
 - Prinect : interface permettant à la presse de récupérer les valeurs de pré réglage de l'encre.
 - 1 Traceur Epson SureColor T7000 recto/verso pour contrôle imposition.
 - 1 Traceur Epson Stylus Pro 7900 certifié ISO 12647-7 calibré avec les presses pour le contrôle de la chromie.



- RÉCUPÉRATION DES DONNÉES**
- Internet : www.edicolor.net - serveur pour fichiers de grande taille
 - E-mail : paoprint@edicolor.net
 - CD Mac ou PC, DVD, Stockage en port USB



Les presses :

- **1 Heidelberg XL-106-5**

75 x 106 cm - 5 couleurs + Vernis Acrylique
18000 feuilles/heure
In Press Control*

- **1 Heidelberg XL-106-8**

75 x 106 cm - 8 couleurs recto verso
15000 feuilles/heure
In Press Control*

** Mesure et correction automatique d'encre pendant la production*



EDICOLOR PRINT



*Le livre **Collector Samourai**, réalisé par les Editions du Château des Ducs de Bretagne et imprimé par Edicolor Print et Numérique a reçu le 2 mars 2015, le **Prix de la Nuit du Livre** (catégorie Livre d'Art).*





FAÇONNAGE





FAÇONNAGE

ENCARTAGE

- **1 Encarteuse Heidelberg ST 400** automatisée.
6 margeurs + margeur couverture, double coupe,
perfo en ligne, piqûre standard et piqûre à boucle.

DOS CARRÉ COLLÉ

- **1 Thermorelieur Horizon BQ470**
Système mixte colle EVA et colle PUR
Production automatisée, cadence 600 livres/heure.

PELLICULAGE

- **1 Pellitech 520.**

PLIAGE

- **7 Plieuses** 52, 66, 78, 82 et 102 cm

DÉCOUPE A LA FORME

- **2 Presses SBG** 58 x 77 cm.
- **2 Presses Johannisberg** 74 x 104 cm.
- **2 Presses portefeuilles.**
- **3 emporte-pièces Bush.**

ASSEMBLAGE

- **2 Assembleuses** 10 et 24 postes.
35 x 50 cm.

PIQUEUSE

- **3 Piqueuses Rapidex et Hohner.**

PERÇAGE

- **3 Perceuses** 2, 4 et 8 têtes.

MASSICOT

- **9 chaînes de coupe** en 92, 115 et 137 cm.

RAINAGE - COUPE

- **Duplo DC-645** et perfo Wire'o.

EMBALLAGE

- **Sous film automatique**
(Athéna Combi / Mc-Duc / Hugo Beck),
Flowpack Carrera 1000PC Icapak,
Etiquetage Markem automatique.



DOS CARRÉ COLLÉ

RELIURE PIQUÉE

SPIRALE WIRE-O



EDICOLOR gère vos stocks sur les produits imprimés par nos soins.

Nous disposons d'un espace dédié à la gestion des stocks pour certains de ses clients qui manquent d'espace de stockage dans leur locaux.

Cette gestion de stocks s'effectue, à la demande, pour les produits imprimés en provenance de nos 3 pôles d'impression (Nuancier, Numérique et Print)

• Comment s'effectue la gestion des stocks chez Edicolor ?

Nous avons l'habitude d'effectuer cette prestation en optimisant les 3 étapes essentielles suivantes :

- **Le Picking** (cueillette en anglais), qui consiste à aller chercher des produits précis dans le stock (étape que nous effectuons avec une vérification par codes barres) pour les regrouper à l'endroit où on va les coliser;

- **Le Colisage/Kitage**, qui consiste à mettre en colis les produits regroupés.

- **L'Expédition** qui consiste à expédier les produits mis en colis jusqu'au lieu de livraison.

• A quelles typologie de clients ce service s'adresse-t-il ?

- Bureaux de fabrication
- Agences de publicité
- TPE/PME & PMI

Certains clients nous font déjà confiance sur cette prestation : Wirquin, Groupe Vivalto, Société des Colorants du Sud-Ouest, Aerochem ...





L A B E L S - C E R T I F I C A T I O N

En adoptant le label Imprim'vert les imprimeurs agissent au quotidien pour l'environnement :

Les déchets dangereux sont triés et stockés dans des contenants adaptés, des prestataires spécialisés en assurent la collecte, les déchets sont ensuite recyclés ou incinérés conformément à la réglementation.

Notre imprimerie a été la première à obtenir les certifications PEFC et FSC en Bretagne.

Cette certification vous garantit que toute la chaîne de fabrication de vos documents, de la production du bois à l'impression, respecte les critères de la gestion forestière responsable.

En travaillant avec nous, vous pourrez désormais choisir des papiers certifiés PEFC ou FSC.

Ainsi vous avez la garantie que le bois provient des forêts gérées conformément à la norme (certification forestière) et qu'il est transformé en papier puis imprimé par des entreprises soumises aux plus strictes exigences environnementales.

Vous pensez qu'il est temps d'agir ? Nous aussi. Travaillons ensemble.

L'imprimerie Edicolor Print fût **la sixième imprimerie française** à être certifiée PSO. Cette certification valide la qualité et la stabilité de la couleur sur l'ensemble de la chaîne graphique, et permet une production des imprimés au rendu colorimétrique optimal.

La certification PSO selon la norme ISO 12647-2, constitue une réelle garantie de qualité.

les plus grands gagnants de cette norme sont nos clients.



La marque de la
gestion forestière
responsable





EDICOLOR a souhaité s'inscrire dans une démarche de Responsabilité Sociétale d'Entreprise (RSE) et a décidé, en juin 2015, d'adhérer à la démarche **Biom Attitude**, consistant à : "Remettre l'Homme au cœur de l'Economie".

Dans ce contexte, la société **Biom Work** a audité EDICOLOR pour révéler sa contribution au territoire, à travers 72 critères. **Biom Work** est la seule entreprise de notation en France capable de mesurer la performance sociétale d'une entreprise au plan économique, à l'appui de la comptabilité de l'entreprise et au regard des référentiels publics en développement durable.



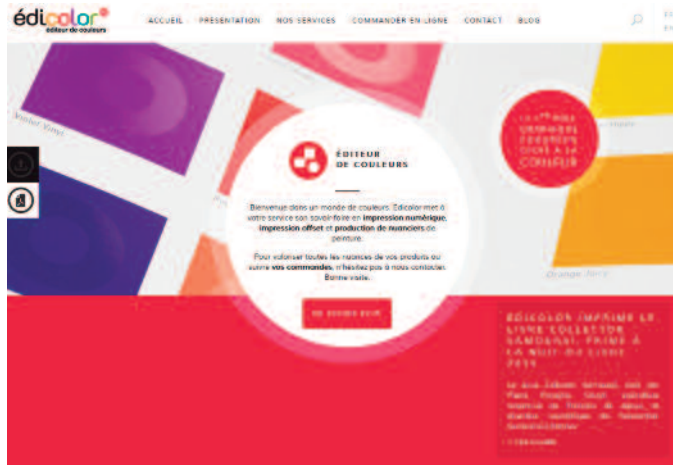
- Biom Work a été audité en mars 2015, par France Stratégie, (Commissariat Général à la Stratégie et à la Prospective, rattaché au 1^{er} Ministre).
- Biom attitude a été retenue parmi les solutions COP21 Paris 2015.





EDICOLOR EN LIGNE

www.edicolor.net



Moderne et fonctionnel, notre site internet répond en quelques secondes à vos demandes de devis les plus courants.

www.edicolor.net/blog



Notre blog vous invite à prendre connaissance des actualités concernant les réalisations pour nos clients, le nouvel espace EDICOLOR, les événements en lien avec nos clients.

Vous trouverez aussi une catégorie dédiée aux techniques et métiers de la couleur et une rubrique qui présente notre démarche RSE.



C O N T A C T S

• GROUPE

Standard : 02 99 43 70 75

- **Louheñvel OGER** - Président
l.oger@edicolor.net
- **Alain OGER** - Directeur Général Délégué
a.oger@edicolor.net

SERVICES GÉNÉRAUX

- **Eric PINARD** - Comptabilité / R.H.
02 99 43 31 66 - e.pinard@edicolor.net
- **Lætitia PINEL** - Responsable Achats
02 99 43 99 28 - l.pinel@edicolor.net

SERVICE COMMERCIAL

- **Christophe DANIEL** - Directeur Commercial
06 82 44 46 57 - c.daniel@edicolor.net

Nuancier :

- **Luc MARCHAIS** (France)
06 07 79 76 99 - l.marchais@edicolor.net

Print - Numérique :

- **Pierre-Yves BESNIER**
06 89 07 65 01 - py.besnier@edicolor.net
- **Erwan BARRÉ**
06 25 04 40 34 - e.barre@edicolor.net
- **Stéphanie BOITEUX-GIQUEL** (Bureau de Nantes)
06 25 04 40 31 - s.giquel@edicolor.net
- **Géraldine ESNAULT** (Bureau de Paris)
06 81 33 76 19 - g.esnault@edicolor.net
- **Lucas LAVARRA** (Bureau de Paris)
06 25 04 40 15 - l.lavarra@edicolor.net

• NUANCIER

Standard : 02 99 43 70 75

- **Eric FONTAINE** - Chef de Fabrication
02 99 43 27 76 - e.fontaine@edicolor.net
- **Stanislas DORIS** - Directeur d'Ordonnancement
06 86 70 87 90 - s.doris@edicolor.net

DEVIS NUANCIER

- **Vanessa BONNAVENTURE**
02 99 43 27 73 - v.bonnaventure@edicolor.net

RELATION CLIENTÈLE

- **Sandrine ROCTON**
02 99 43 27 70 - s.rocton@edicolor.net

EXPÉDITION / FACTURATION

- **Nadège MENOUX**
02 99 43 27 71 - n.menoux@edicolor.net

• NUMÉRIQUE

Standard : 02 99 43 70 75

DEVIS NUMÉRIQUE

- **Nathalie MESSU**
02 99 44 53 79 - n.messu@edicolor.net
- **Damien LEMOINE**
02 99 43 31 65 - d.lemoine@edicolor.net

PRODUCTION & RELATION CLIENTÈLE

- **Anne-Sophie DENIS**
02 99 43 94 21 - as.denis@edicolor.net

STUDIO

- **Stéphane LECHARPENTIER**
02 99 43 31 64 - s.lecharpentier@edicolor.net

• PRINT

Standard : 02 22 15 20 00

DEVIS PRINT

- **Jennifer SOUILLAC**
02 22 15 20 08 - j.souillac@edicolor.net
- **Patrick FRAQUET**
02 22 15 20 03 - p.fraquet@edicolor.net
- **Christophe DESBOIS**
02 22 15 20 04 - c.desbois@edicolor.net

STANDARD FACTURATION

- **Fabienne FORGERIE**
02 22 15 20 00 - f.forgerie@edicolor.net

FABRICATION PLANNING

- **Dominique BLANCHARD**
02 22 15 20 05 - d.blanchard@edicolor.net
- **Laurent MORINEAU**
02 22 15 20 06 - l.morineau@edicolor.net
- **Loïc LE MENTEC**
02 99 43 27 74 - l.lementec@edicolor.net

PRÉ PRESSE/CTP

- **Philippe LE CLECH**
02 22 15 20 07 - p.leclech@edicolor.net
- **Jean-Luc CHALLE**
02 22 15 20 07 - jl.challe@edicolor.net
- **Michel BERTHELOT**
02 22 15 20 07 - m.berthelot@edicolor.net

RESPONSABLE ATELIER

- **Fabrice AUBIN**
02 99 43 31 67 - f.aubin@edicolor.net

édicolor[®]
éditeur de couleurs

Usine de la Fresnais - BP 47041
35470 Bain de Bretagne



Edicolor Nuancier

Tél. 02 99 43 70 75 - Fax 02 99 43 91 26



Edicolor Numérique

Tél. 02 99 43 70 75 - Fax 02 99 43 91 26



Edicolor Print

Tél. 02 22 15 20 00 - Fax 02 99 43 91 26

www.edicolor.net

